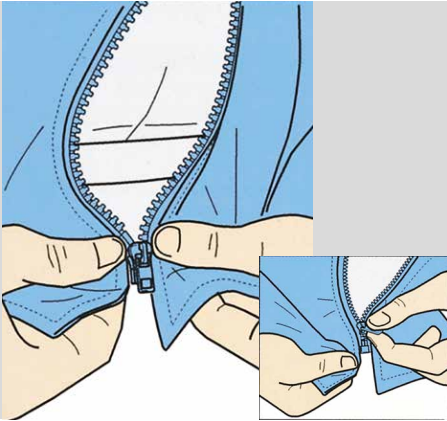


## Brug af delbare lynlåse How to Use Open-End Zippers



### Delbare lynlåse

#### Ved lukning

1. Træk skyderen ned, så den er i tæt kontakt med boksen.
2. Tryk pinden fast i boksen.
3. Hold pinden med højre hånd, og træk skyderen op med venstre hånd.

#### Ved åbning

1. Træk skyderen ned, så den er i tæt kontakt med boksen.
2. Træk forsigtigt pinden ud.

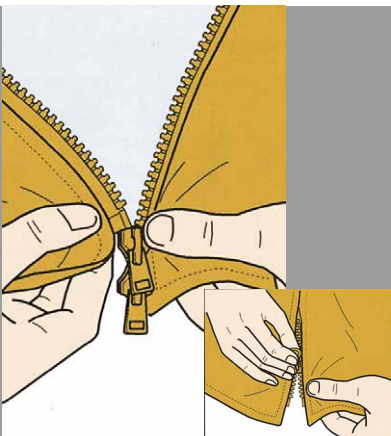
### Open-end zipper

#### When closing

1. Pull down the slider so that it makes close contact with the retaining box.
2. Firmly insert the pin in the base of the retaining box.
3. Holding the pin with your right hand, pull up the slider with your left hand.

#### When opening

1. Pull down the slider so that it makes close contact with the retaining box.
2. Remove the pin gently.



### To-vejs delbar

#### Ved lukning

1. Træk skyderen ned til den nederste skyder.
2. Tryk pinden fast i boksen.
3. Træk skyderen op.

#### Ved åbning;

1. Træk skyderen ned til den nederste skyder.
2. Træk forsigtigt pinden ud.

### Two way separator

#### When closing

1. Pull down the slider to the lower slider.
2. Firmly insert the pin into the base.
3. Pull up the slider.

#### When opening

1. Pull down the slider to the lower slider.
2. Remove the pin gently.



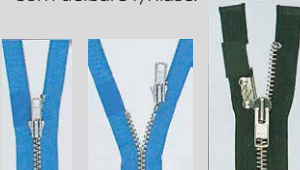
### Lynlås med topåbning

#### Ved lukning

1. Træk skyderen ned, så den er i tæt kontakt med boksen.
2. Tryk pinden fast i boksen.
3. Træk skyderen op.

#### Ved åbning

1. Hvis skyderen tvinges højere op end vist på figur A, åbner lynlåsen fra oven som vist på figur B.
2. Lynlås med topåbning åbnes på samme måde som delbare lynlåse.



### Top opening zipper

#### When closing

1. Pull down the slider so that it makes close contact with the retaining box.
2. Firmly insert the pin into the base.
3. Pull up the slider.

#### When opening

1. If the slider is forced up further than the position shown in figure A, the zipper will open from the top as shown in figure B.
2. The top-opening zipper also opens in the same way as the open-end zipper.

